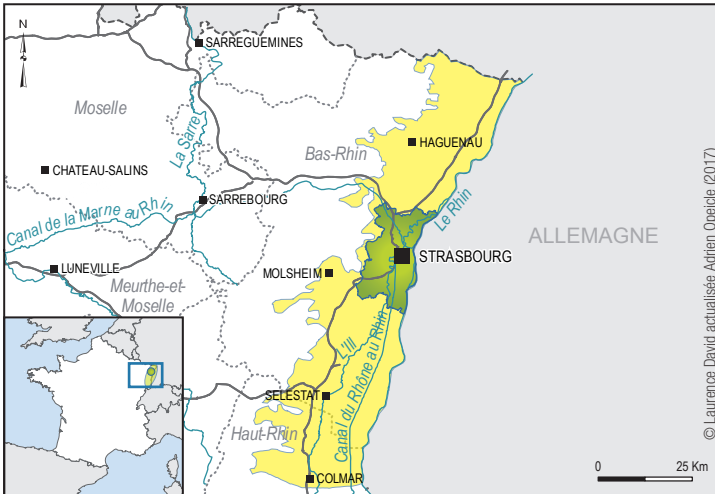


LOCALISATION GÉOGRAPHIQUE



L'Eurométropole de Strasbourg (en vert), notre terrain de recherche privilégié au cœur de la plaine d'Alsace (en jaune)

DATE DE LABELLISATION

2011

OBJET D'ÉTUDE ET TERRITOIRE

Le paysage urbain, sous contraintes de croissance urbaine et de transformation des milieux et des paysages environnants, constitue l'objet d'étude de la Zone Atelier.

La Zone Atelier est constituée par le territoire de l'Eurométropole de Strasbourg (EMS), qui s'étend sur 28 communes, limitée dans sa partie Est par le Rhin et la frontière avec l'Allemagne. L'EMS fait partie des territoires les plus densément peuplés et urbanisés en France, avec 43% (soit 483 194 habitants) de la population du Bas-Rhin dont 60% dans la commune de Strasbourg (données INSEE 2016). Avec une densité de 1 527 hab/km², l'EMS est dotée d'un important réseau hydrographique, contribuant à la diversification des paysages et à des situations urbaines particulières (risques



d'inondation élevés, réseaux approvisionnement et d'assainissement complexes, abondance des corridors fluviaux et écologiques). Les paysages de la plaine rhénane ont été fortement modifiés par l'urbanisation, en intégrant, au sein des espaces urbanisés des zones humides, des forêts alluviales, des points d'eau, des îles, etc. qui confèrent à l'agglomération strasbourgeoise un caractère particulier à l'échelle nationale.

PROBLÉMATIQUE

L'objectif principal de la Zone Atelier est de co-construire la connaissance nécessaire pour un développement urbain durable. Elle a pour objet l'observation à long terme d'un socio-éco-système complexe (SES) dont les composants (sociaux, techniques, bâti, biotiques, abiotiques) interagissent selon des dynamiques hétérogènes à des échelles variables de temps et d'espaces.

La problématique prend en compte notamment les pressions qui pèsent sur les écosystèmes sociaux et naturels qui les composent (changement global, crises socioenvironnementales, érosion de la biodiversité, altération ou destruction des milieux) et les actions entreprises pour y faire face à diverses échelles temporelles et spatiales.

THÉMATIQUES CLÉS

- ↗ Ecosystèmes et fonctionnement
- ↗ Biodiversité urbaine
- ↗ Ressources naturelles et effets des processus d'urbanisation (air, sol, eau)
- ↗ Agriculture urbaine
- ↗ Transition écologique et société



CONTACTS

Sandrine Glatron (dir.)
Nadège Blond (dir. adj.)
Isabelle Charpentier (dir. adj.)
dir-zaeu@live-cnrs.unistra.fr

ADRESSE

Laboratoire Image Ville Environnement,
Faculté de Géographie et d'Aménagement
3 rue de l'Argonne
67000 Strasbourg

<https://zaeu-strasbourg.eu/>